

مستعمل

کارگاه

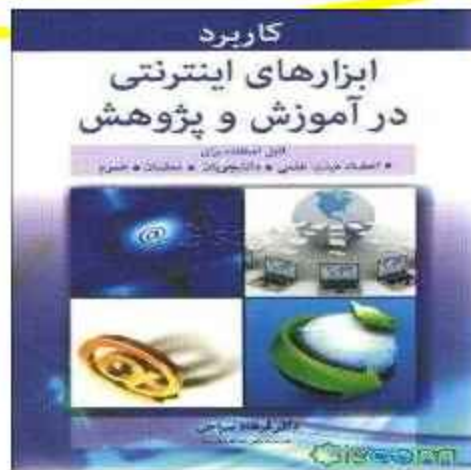
کاربرد ابزارهای هوش مصنوعی در پژوهش دانشگاهی

دکتر فرهاد سراجی، استاد دانشکده روانشناسی و علوم تربیتی دانشگاه تهران



آذر ماه ۱۴۰۲

کتاب ها



معرفی شما بزرگواران

- نام و نام خانوادگی
- رشته تخصصی.
- تجربه های پژوهشی
- میزان آشنایی با هوش مصنوعی در پژوهش

شما بعد از این دوره، قادر خواهید بود :



- ابزارها و امکانات اینترنتی مهم که قابلیت کاربرد در پژوهش دانشگاهی را دارند، فهرست کنید.
- ابزارهای عمومی هوش مصنوعی مانند Bing ، chat GPT و .. را در فعالیت های پژوهشی به کار گیرید.
- ابزارهای اختصاصی فعالیت های پژوهشی مانند دسترسی به منابع، خلاصه سازی مقالات، جمع آوری و تحلیل داده ها، ارجاع دهی، ترجمه و را به کار گیرید.
- ابزارهای همه کاره اختصاصی فعالیت های پژوهشی مانند دسترسی به منابع، خلاصه سازی مقالات، جمع آوری و تحلیل داده ها، ارجاع دهی، ترجمه و را به کار گیرید.

- گام های پژوهش دانشگاهی
- bing ، chat GPT پژوهش
- google scholar
- scholarly
- connected paper
- scispace
- myBib
- subscriber

سرفصل

نکات با اهمیت

- ❑ از تحریم شکن، فیلتر شکن یا bing استفاده کنید
- ❑ سوالات دقیق دقیق از هوش مصنوعی
پرسید.
- ❑ او یک مشاور است. پاسخ او را با دقت چک کنید.
- ❑ با او ساده و دقیق حرف بزنید.

نکات با اهمیت

- ❑ در سایت های معرفی شده حتما ابتدا ثبت نام کنید.
- ❑ برای ثبت نام حتما اکانت گوگل داشته باشید
- ❑ برای ثبت نام روی `sign up` ، `register` کلیک کنید
- ❑ پس از ثبت نام روی `login` یا `sign in` کلیک کنید.

ابزارهای هوش مصنوعی و اینترنت چه اندازه
می توانند در انجام پژوهش به ما پژوهشگران
کمک کنند ؟

نگاه اغوا کننده؟

نگاه واقع بینانه؟

حال آینده

ChatGPT for academic writing: A game changer or a disruptive tool?

[Pradeep Bhatia](#)

▶ [Author information](#) ▶ [Article notes](#) ▶ [Copyright and License information](#) ▶ [PMC Disclaimer](#)



Not replacing but enhancing: using ChatGPT for academic writing

Generative AI and how it can be used for plagiarism has provoked fear in higher education. However, the technology can also improve and accelerate your writing process if it is applied in a constructive, positive manner

مراحل اصلی پژوهش دانشگاهی

- ▶ طراحی پژوهش (تدوین پروپزال)
- ▶ اجرای پژوهش (کار های آزمایشگاهی، اجرای پرسشنامه و مصاحبه، ... تحلیل داده ها.
- ▶ گزارش. انتشار مقاله، شناسایی مجلات و شرایط آنها
- ▶ رویت پذیری پژوهشگر و دانشگاه

گام های تفصیلی پژوهش از یافتن موضوع تا انتشار و رویت پذیری

۱. بازیابی و بررسی منابع مرتبط
۲. یافتن عنوان مقاله
۳. تنظیم چکیده
۴. بیان مساله. خلاصه سازی پیشینه ها و پارافرایز
۵. نشان خلاء پژوهش در انتهای بیان مساله
۶. سوالات و فرضیه های پژوهش.
۷. روش پژوهش، انتخاب جامعه و نمونه، ابزارهای جمع آوری داده ها و شیوه های تحلیل داده ها

گام های تفصیلی پژوهش از یافتن موضوع تا انتشار و رویت پذیری

۸. ارائه یافته ها
۹. تفسیر جدول ها و نمودارها
۱۰. بحث و تبیین درباره یافته ها
۱۱. نتیجه گیری **conclusion**. نشان دادن **innovation** نظری و عملی پژوهش
۱۲. تنظیم منابع داخل متن و انتهایی
۱۳. ترجمه.
۱۴. شناسایی ژورنال های بین المللی و اعتبار آنها
۱۵. رویت پذیری

هوش مصنوعی، منشاء ها و انواع آن

► تعریف هوش مصنوعی

► رباتی که توانایی اجرای فعالیت های هوشمندانه انسانی مانند ربط دهی، ترجمه، فهم، کشف معنی و تعمیم دهی را داشته باشد. فعالیت هایی مانند

► Reasoning

► Problem solving

► Perception

منشاء های هوش مصنوعی

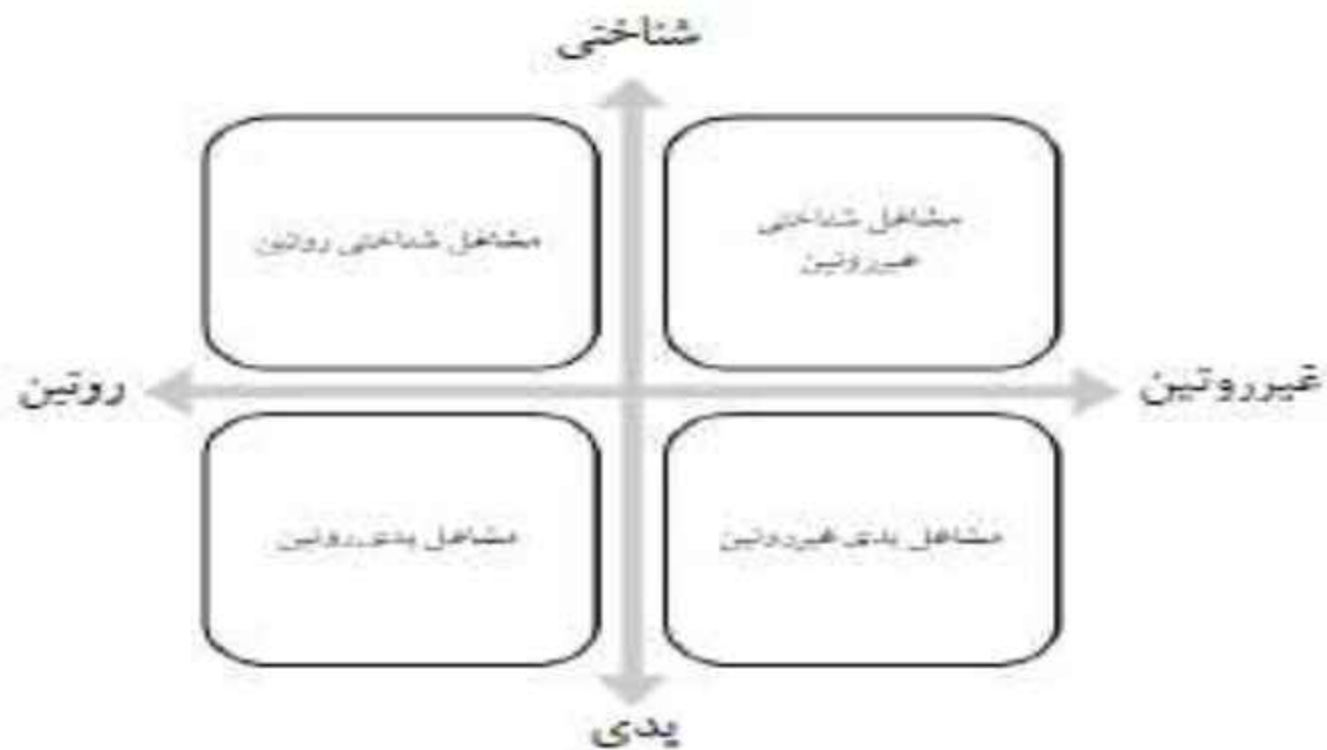
- ▶ الهام از موجودات زنده. مورچه، گرگ ها، زنبورها،
- ▶ استفاده از مدل ها و الگوریتم های ریاضی
- ▶ مدل های سرانگشتی، یادگیری ماشین از تجربه ها
- ▶ هوشمندی در ساختار اجتماعی و پیچیده . استفاده از فناوری های شناختی

انواع هوش مصنوعی

طبقه بندی هوش مصنوعی بر اساس قابلیت ها:

۱. هوش مصنوعی محدود
۲. هوش مصنوعی عمومی
۳. سوپر هوش مصنوعی

ورود هوش مصنوعی به فعالیت های انسانی



۱. ابزارهای شناسایی منابع مرتبط

1. Google scholar
2. Etd
3. Doaj.
4. Sci- hub.ee
5. Free paper
7. Slideshare.com
8. teachertube
9. Google alert

۶. پایگاه داده های داخلی و بین المللی دانشگاه ها

۱ ابزارهای شناسایی منابع
مرتبط
هوش مصنوعی



wisio.app

wisio.app is an AI-powered writing assistant for scientists. Get AI suggestions, find relevant papers, translate your text, and more.



ابزارهای شناسایی منابع مرتبط هوش مصنوعی

1. Semantic scholar

2. <https://app.scribbr.com>



SEMANTIC SCHOLAR

A free, AI-powered research tool for scientific literature

Search 215,150,673 papers from all fields of science

Search 🔍

Try: G. Lang Farmer • MRSA • Continental Drift

دسترسی به مقالات و کتابها



۲. ابزارهای اینترنتی برای انتخاب عنوان مقاله

1. Social media

۲. بررسی پایگاه داده ها و ژورنال های مرتبط

3. effectivethesis.org

۲. ابزارهایی برای انتخاب عنوان مقاله

هوش مصنوعی



بررسی ترند موضوعات علمی

 AhaApple

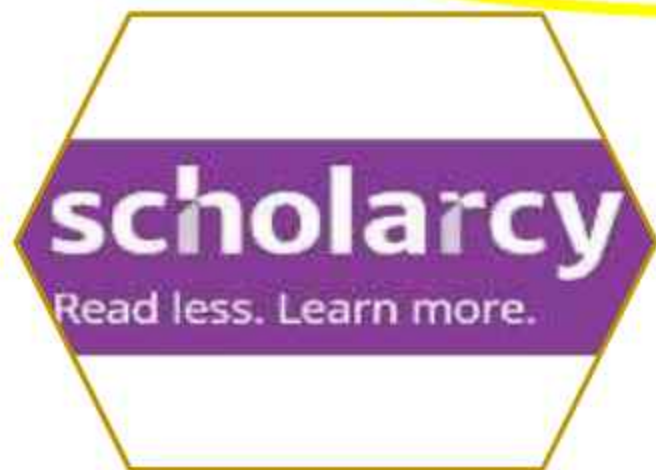
SciSight



IRIS.AI



۲. ابزارهایی برای تنظیم چکیده
هوش مصنوعی



۲. ابزارهایی برای تنظیم چکیده هوش مصنوعی

1. writeful.com/abstract-generator
2. classgist.com/abstract-generator.aspx

۳. ابزارهای هوش مصنوعی

برای سازماندهی بیان مساله و پیشینه



۳. ابزارهای هوش مصنوعی برای سازماندهی بیان مساله و پیشینه

connectedpapers.com/main/saca/7e09842f2c0b82f1b5de0082b56239b39e/Crime-in-Cities%3A-The-Effects-of-Formal-ar...

CONNECTED PAPERS crime in city Share Follow About Pricing Sponsors Log in

Crime in Cities: The Effects of Formal and Informal Socia... Prior works Derivative works Sponsored by DagsHub

Search Expand

Regional subculture and
homicide: an examination of th...
C. Loflin, R. H. Hill 1974

Economic Deprivation,
Opportunity Structure, and...
S. Messner, Scott J. South 1986

STRUCTURAL POSITION AND
VIOLENCE: DEVELOPING A...
David F. Luckenbill, D. Doyle 1989

Community Change and
Patterns of Delinquency
R. Bursik, Jimmie R. Webb 1982



results demonstrate the importance of family and marital disruption as determinants of both robbery and homicide. In general, cities with a high percentage of black and white households comprised of a married-couple family have low rates of black and white juvenile offending, respectively, while the divorce rate exhibits a strong positive effect on adult offending. Finally, the results confirm traditional sociological concerns with economic stratification, as cities

هوش‌های مصنوعی برای سازماندهی بیان مساله و پیشینه

 SCISPACE

 consensus


ResearchRabbit

Research
Buddy

EssayAiLab 

 Inciteful



Elicit


ANSWER
THE PUBLIC

 LATERAL

هوش‌های مصنوعی برای سازماندهی بیان مساله

EssayAiLab 

 Inciteful

Elicit


**ANSWER
THE PUBLIC**

 LATERAL

۵. ابزارهایی هوش مصنوعی برای

نشان خلاء پژوهش در انتهای

بیان مساله

یکی از فعالیت های خلاقانه در مقاله نویسی نشان دادن خلاء با استناد به پژوهش های قبلی و تجربه و فهم پژوهشگر است که هوش مصنوعی با توان فعلی به سادگی از عهده این کار برنمی آید، مگر با سرنخ های دقیقی که از پژوهشگر می گیرد.

۶. ابزارهایی هوش مصنوعی

سوالات و فرضیه های پژوهش

سوالات و اهداف پژوهش بر اساس بیان مساله (مساله اصلی پژوهش) نوشته می شود.

۷. ابزارهای هوس مصنوعی برای

روش پژوهش، انتخاب جامعه و نمونه، ابزارهای
جمع آوری داده ها و شیوه های تحلیل داده
ها

۱. پرس لاین برای طراحی پرسشنامه و سوالات مصاحبه
۲. فرم افزار

طراحی پر سشنامه

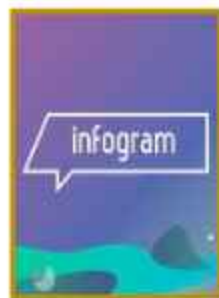
Google
Bard



داده سازی و تحلیل داده

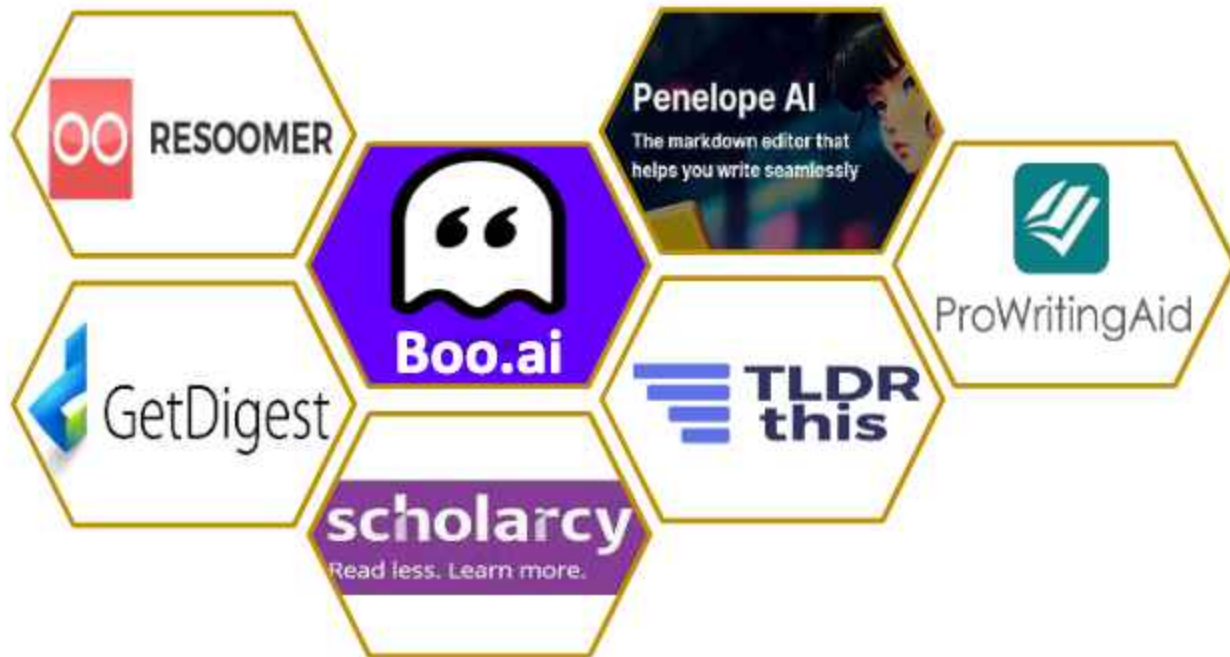


رسم شکل و نمودار



**۷. ابزارهایی هوش مصنوعی برای
نتیجه گیری**

کمک کننده به تنظیم بخش conclusion



۷. ابزارهای هوش مصنوعی برای citation

1. Endnote
2. Zotero
3. Mendeley
4. ReadCube Papers
5. EasyBib

گوگل اسکولار
سایت مجلات

How to cite

ایجاد رفرنس



۷. ابزارهایی هوش مصنوعی برای

ترجمه

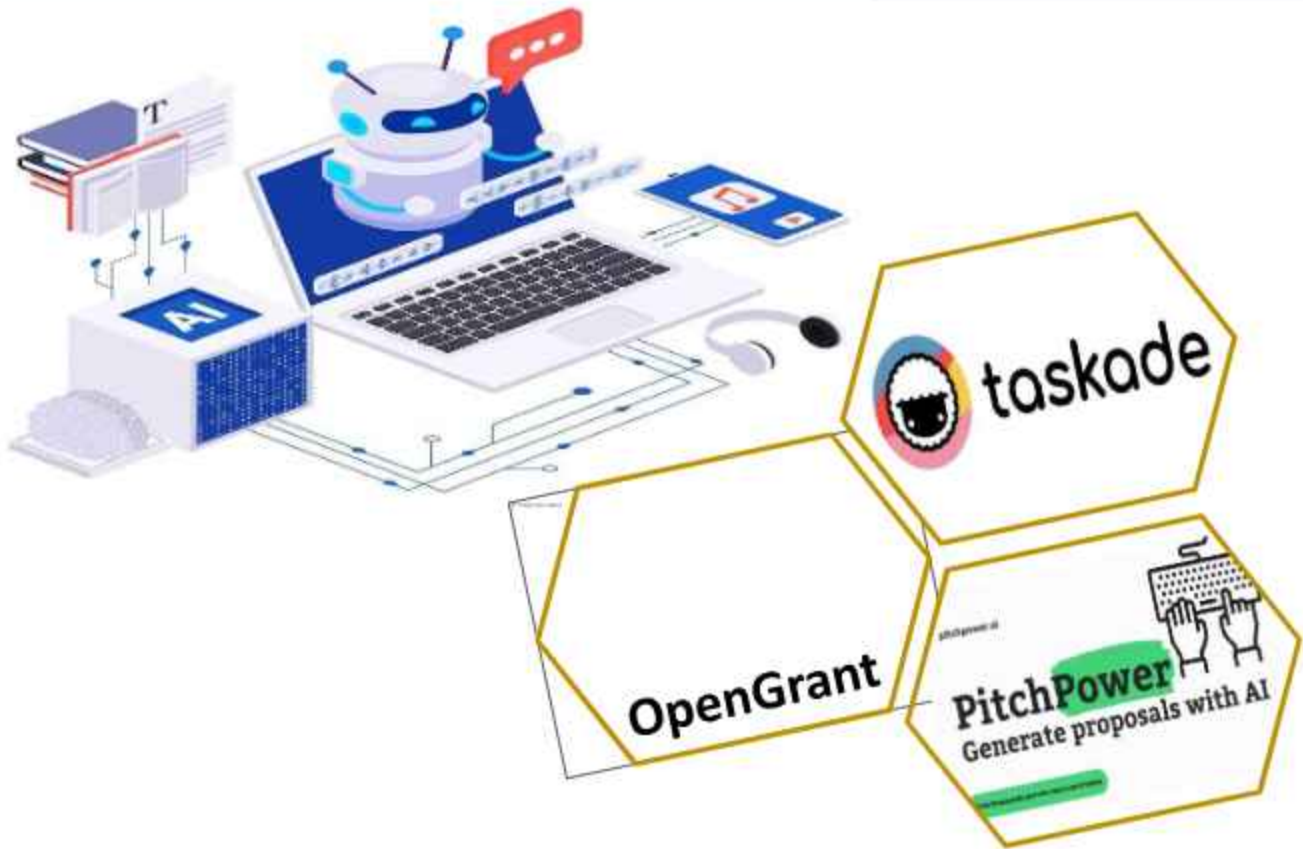
ابزارهای ترجمه و ویرایش متن انگلیسی



۷. ابزارهایی هوش مصنوعی برای رویت پذیری

1. Google scholar
2. linkdine
3. Research gate
4. academia

نوشتن پروپوزال و طرح پژوهشی



انسانیزه کردن خروجی هوش مصنوعی



humanize AI text



شناسایی و رفع پلاجیاریزم



فرایند نجات از شناسایی شدن هوش مصنوعی



داوری مقاله



ابزارهای سنجش تشابه متون خارجی

✓ iThenticate

قدرتمند
ترین،
اما

Dupli Checker

به صورت محدود رایگان ولی

Copyleaks

بررسی چند صفحه اول رایگان



PaperRater

رایگان اما کمی ضعیف

بهترین مراجع برای سنجش تشابه متون داخلی



انتخاب و یافتن مجله پیش از ارسال مقاله



Journal Finder



typeset

Jane
Journal/Author Name Estimator

Journal Finder interface showing search results for 'Journal Finder'.

Search results:

- Journal Finder
- Journal Finder
- Journal Finder

Navigation: Home, About, Contact, Privacy Policy, Terms of Service, Sitemap

Footer: © 2023 Journal Finder. All rights reserved.

ابزارهای اختصاصی همه کاره پژوهشی



cup.writefull.ai

برای ترجمه

Reverso.net/text-
translation